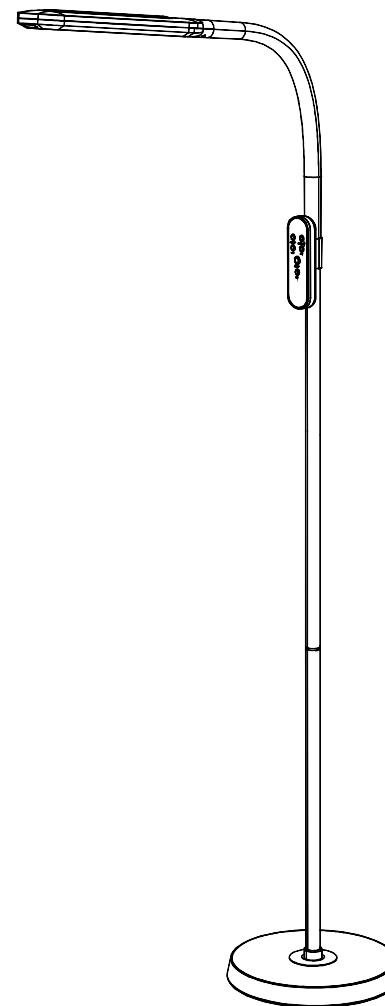


Camelion®

СВЕТОДИОДНЫЙ НАПОЛЬНЫЙ СВЕТИЛЬНИК



KD-871F C01, KD-871F C02

Инструкция по эксплуатации

Светильник светодиодный напольный Camelion, артикул KD-871F C01, KD-871F C02.

Светильники светодиодные напольные предназначены для освещения индивидуального пространства во время отдыха, чтения, занятия хобби или другими семейными делами.

Технические характеристики:

- Напряжение питания: - 230В~, 50Гц/≈13,5В
- Потребляемая мощность: - 15Вт
- Световой поток: - 1200лм (макс.)
- Цветовая температура: - 3000К..6500К
- Индекс цветопередачи: - 90+
- Срок службы светодиодов: - >30 000 часов
- Температура эксплуатации: - +1°..+40°С
- Длина провода питания: - 1.5 метра
- Материал: - металл+пластик
- Степень защиты: - IP20
- Класс электрозащиты: - класс III
- Размер изделия: - 1500*260*300 мм

Комплектность: светильник, сетевой адаптер (совмещен с сетевой вилкой), пульт дистанционного управления (ПДУ), основание, сборная стойка (2 части), инструкция по эксплуатации, индивидуальная упаковка.

Правила и условия монтажа: Светильник может быть установлен на поверхность пола на основание.

Подключение: подключение производится к электрическим сетям общего пользования.

Пуск и введение в эксплуатацию:


- Аккуратно достаньте все части светильника из заводской упаковки.
- Соберите все части стойки. Соедините их с основанием и зафиксируйте соединение специальной гайкой «барашкового» типа, Рис.2).
- Установите светильник на ровной поверхности
- Вставьте сетевой адаптер в розетку, а затем подключите провод питания к светильнику и проверьте его работоспособность.


Управление/ Регулирование вручную (см.Рис.4):

В режиме ручного управления одновременно светятся и управляются оба плафона.

Регулировки находятся рядом с верхним плафоном:

 (ON/OFF) - (краткое нажатие) - Включение/ выключение светильника.

 (CCT/DIM) - (краткое нажатие) - Изменение цвета свечения.

 (CCT/DIM) - (удержание) - Увеличение/ уменьшение яркости свечения.

Управление/ Регулирование с помощью ПДУ (см.Рис.3):

В режиме управления с помощью ПДУ плафоны работают и управляются независимо друг от друга. ПДУ работает от двух батареек LR03 (AAA, в комплект не входят). Назначение кнопок:

- «UP-ON/OFF»(краткое нажатие) - Включение/ выключение верхнего плафона

- «UP-CCT/DIM»(краткое нажатие) - регулировка цвета свечения

- «UP-CCT/DIM»(удержание) - увеличение/ уменьшение яркости свечения

- «ON/OFF»(краткое нажатие) - Включение/ выключение нижнего плафона

- «HIGH»(краткое нажатие) - увеличение яркости свечения

- «LOW»(краткое нажатие) - уменьшение яркости свечения

- «CCT»(краткое нажатие) - регулировка цвета свечения

Возможные неисправности и пути устранения:

за время проведения заводских испытаний внезапно возникающих неисправностей не выявлено. При обнаружении неработоспособности светильника обратитесь к квалифицированным специалистам.

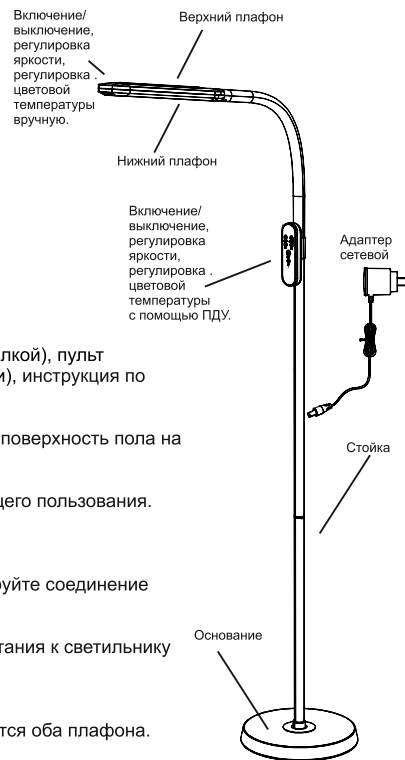


Рис.1

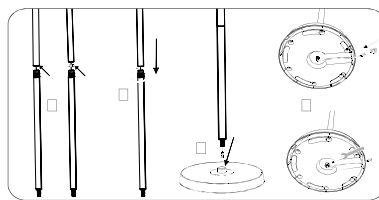
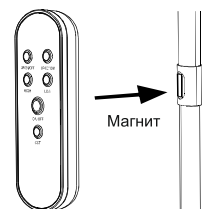


Рис.2



Пульт дистанционного управления (ПДУ) Рис.3

Ограничения в использовании: использовать по прямому назначению.

- Не пользуйтесь светильником в условиях чрезмерной влажности.
- Не подвергайте светильник длительному воздействию прямых солнечных лучей.
- Протирайте светильник мягкой салфеткой, смоченной в слабом мыльном или спиртовом растворе.
- Перед всеми видами технических работ убедитесь, что провод питания отключен от сетевого адаптера.
- Доверяйте ремонт изделий только квалифицированным специалистам.

Изготовитель, импортер/уполномоченная изготовителем организация в РФ не несет ответственности за проблемы и возможные потери, вызванные использованием изделия не по назначению. Изделие должно эксплуатироваться в соответствии с основными параметрами и характеристиками, указанными в настоящем эксплуатационном документе, правилами и условиями монтажа, подключения, пуска, регулирования и введения в эксплуатацию, сведениями об ограничениях в использовании с учетом предназначения изделия в жилых, коммерческих и производственных зонах.

Правила и условия хранения, перевозки и утилизации:

хранение и перевозку осуществлять только в заводской упаковке. Хранить в сухом месте. По истечении срока службы изделие следует утилизировать в соответствии с законодательством РФ.

Срок службы изделия:

срок службы составляет 36 месяцев со дня установки изделия (датой установки считать «Дату продажи»). Допускается эксплуатация изделия после истечения установленного срока службы, если оно не имеет видимых повреждений и полностью работоспособно.

Изготовитель, импортер/уполномоченная изготовителем организация в РФ не несет ответственности за проблемы и возможные потери, вызванные использованием изделия после окончания срока службы.

Правила продажи изделия: продажу следует осуществлять в соответствии с законодательством РФ.

Сведения о сертификации: сертификаты на данное изделие вы можете найти на сайте www.camelion.ru

Гарантийные обязательства: гарантийный срок 24 месяца со дня продажи изделия, но не более 36 месяцев со дня изготовления (если дата продажи не отмечена в данном документе), при соблюдении потребителем условий эксплуатации, установленных данным документом. Гарантия прекращает свое действие, если видны следы вмешательства в конструкцию изделия или внешние повреждения.

Дата выпуска: _____
(Date of production)

Дата продажи: _____
(Date of sale) (дата, подпись продавца, штамп магазина)

Сведения об изготовителе, импортере, уполномоченном представителе на территории РФ:

Изготовитель: «Литарк Лайтинг энд Электроник Лтд.», 3 Фло, Ли Джинг Дже 3, №6012 Шен Нан Роуд, Шэньчжэнь, 518034, Китай | «Litarc Lighting & Electronic Ltd.», 3 Floor, Li Jing Ge 3, No.6012 Shen Nan Road, Shenzhen, 518034, China

Импортер / Уполномоченная изготовителем организация в РФ: ООО «Энертрейд», 140091, Московская область, г. Дзержинский, ул. Энергетиков, д.18

Сведения о соответствии требованиям:

продукция соответствует требованиям ТР ТС 004/2011, ТР ТС 020/2011, ТР ТС 037/2016.

Сведения о маркировке:

изделие промаркировано единым знаком обращения 

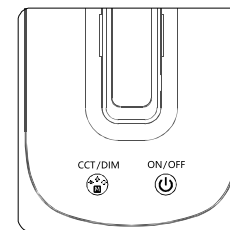
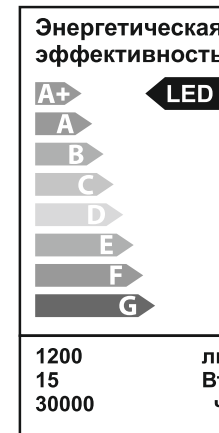


Рис.4



3000K/4000K/6500K
230В~,50Гц/≈13,5В